

Optimiser le Temps de Travail et Maîtriser l'énergie

Pack 1 : Gérer

- » Logiciel propriétaire ou Internet,
- » Maintenance du véhicule,
- » Connaître avec certitude l'amplitude de travail du personnel itinérant,
- » Mieux appliquer la législation,
- » Contrôler l'usage des véhicules,
- » Augmenter la longévité des matériels,
- » Diminuer le nombre d'accidents
- » Améliorer la sécurité du personnel



Optimiser le Temps de Travail et Maîtriser l'énergie

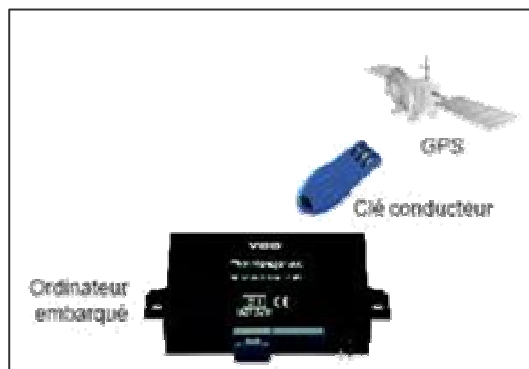


Pack 2 : Localiser

- » Logiciel propriétaire ou Internet,
- » Connaître l'itinéraire du véhicule sur un trajet,
- » Situer la position des véhicules en temps réel,
- » Etre alerté en cas de sortie de zone prédéfinie,

Composition du Pack : Dans le véhicule

- » **Module GPS** : donne la position du véhicule à travers les données satellites,
- » **Clé conducteur** : Identifie le conducteur et libère l'anti-démarrage du véhicule (si souhaité),
- » **Ordinateur embarqué FM200PLUS** : Inséré dans le tableau de bord et connecté aux signaux du véhicules chrono tachygraphe si poids lourd),



Composition du Pack : Dans le véhicule



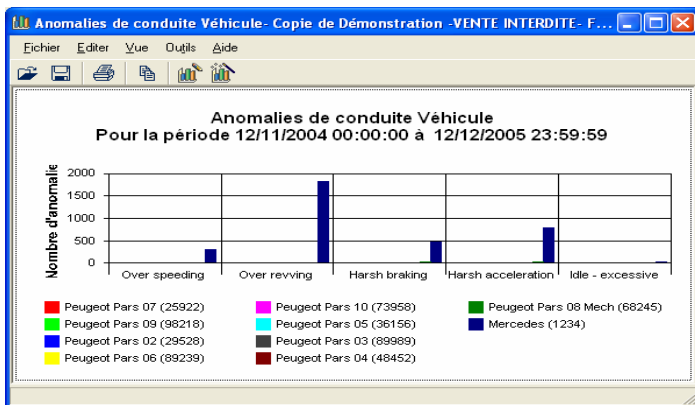
- » **Extraction des données** : récupération des données véhicule par clé, par DECT ou par GSM Uniquement GSM si :
 - Localisation du véhicule en temps réel,
 - Version Internet

Composition du Pack : Dans le PC au siège de l'entreprise

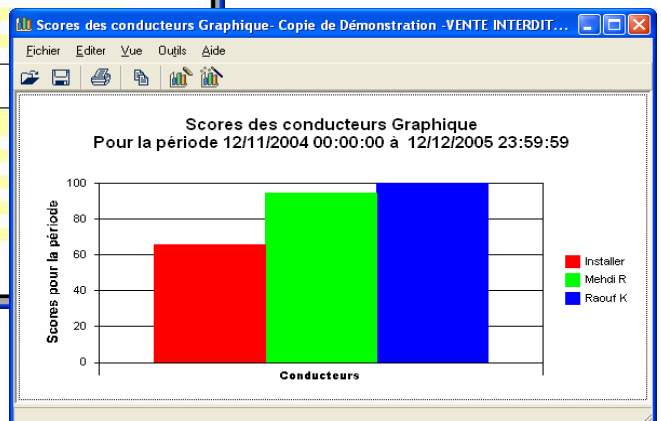
- » **Le logiciel FM Professionnel** : Vous permet de récupérer les données provenant de votre flotte de véhicules et d'éditer un ensemble de rapports préétablis,
- » **En Option** : des logiciels externes, développés par notre société, sont en mesure de répondre à vos besoins spécifiques

FM200 : l'Ordinateur Boite Noire

- » Identification du conducteur (Nom / id),
- » Début et fin d'un Voyage (voyage) (trip),
- » Max. et Moyenne de la vitesse,
- » Max. TR/MIN, freinage sévère, accélération sévère,
- » Violations au-dessus de certaines Limites (Prédéfini d'après les besoins),
- » Débouchés exigés du véhicule: situation de la ceinture de sécurité, lumières, ...etc,
- » Distance parcourue à chaque voyage,
- » Mise en chômage et arrêt (temps et durée),
- » Garer & clôture du travail (temps et durée),
- » Temps de début et de fin de chaque événement,
- » Traquer chaque véhicule,
- » Edition des rapports sur la consommation du carburant mesuré par la boîte et manuel avec comparaison,
- » Edition des rapports sur le coût de maintenance des véhicules,
- » Edition des rapports des scores des conducteurs (Bons & Mauvais conducteurs),
- » Edition des rapports des scores des conducteurs (Bons & Mauvais conducteurs).



Conso	Comm	Fin	Comm	Fin	Comm	Fin	Comm	Fin	Comm	Fin	Kilomètres	Dist
mm	mm	mm	mm	mm	mm	mm	mm	mm	mm	mm		
12/13/05												
13/31/03	00:01:37	00:01:32	00:03:26	13:34:27	00:01:49	13:34:29	25,0	3,0	0,1			
13/34/08	00:01:07	00:00:49	00:01:40	13:36:16	00:00:33	13:36:19	31,0	5,0	0,3			
13/53/44	00:00:36	00:00:37	00:01:21	13:55:00	00:00:45	13:55:05	39,0	0,0	0,6			
13/55/58	00:00:31	00:00:29	00:00:51	13:56:44	00:00:20	13:56:49	21,0	0,0	0,6			
13/58/05	00:00:00	00:00:16	00:00:17		00:00:17	13:58:52	0,0	0,0	0,6			
14/00/38	00:26:54	00:09:41	00:32:18	14:32:50	00:05:24	14:32:56	33,0	5,0	3,2			
16/33/45	00:10:42	00:07:30	00:13:14	16:44:50	00:02:32	16:46:59	43,0	5,0	4,3	1,0		
17/01/04	00:08:56	00:10:35	00:14:03	17:14:12	00:05:07	17:15:07	37,0	3,0	4,9	0,5		
17/50/52	00:11:47	00:09:42	00:15:22	18:05:00	00:00:38	18:06:14	38,0	4,0	6,0	1,1		
18/25/02	00:05:56	00:05:19	00:12:14	18:37:04	00:02:39	18:37:16	37,0	5,0	7,2	1,1		
18/45/30	00:10:34	00:06:37	00:11:27	18:56:40	00:01:03	18:57:07	37,0	5,0	9,1	0,9		
19/43/30	00:11:36	00:06:23	00:12:03	19:16:45	00:00:27	19:16:53	36,0	5,0	9,3	1,1		
19/21/40	00:19:16	00:12:08	00:19:55	19:41:25	00:00:39	19:41:35	41,0	5,0	11,0	1,7		
19/53/42	00:10:51	00:09:37	00:14:57	20:07:51	00:04:06	20:08:39	34,0	3,0	11,6	0,6		
20/16/52	00:04:53	00:03:34	00:05:51	20:22:11	00:00:58	20:22:43	31,0	4,0	12,1	0,4		
Totals pour 18/12/2004												
18/12/04	02:11:55	01:24:49	02:39:59		00:27:14	20:22:43	43,8	5,8	12,1	11,0		
19/12/2004												
07/25/00	00:27:11	00:21:23	00:31:49	07:36:33	00:04:38	07:56:49	31,0	2,0	13,3	1,1		
06:12/47	00:10:46	00:09:00	00:18:57	06:31:32	00:08:11	06:31:44	32,0	6,0	14,6	1,2		
09:34/20	00:07:32	00:05:58	00:11:26	09:45:03	00:03:54	09:45:46	35,0	5,0	15,4	0,7		
10/09/34	00:13:10	00:07:20	00:16:02	10:21:23	00:02:52	10:21:36	32,0	6,0	16,9	1,4		
12/01/28	00:26:32	00:12:59	00:33:38	12:34:49	00:07:56	12:35:06	38,0	4,0	19,3	3,2		
12/52/44	00:04:05	00:01:29	00:04:36	12:57:14	00:00:31	12:57:20	42,0	5,0	19,7	0,4		
13/31/20	00:34:59	00:19:11	00:43:35	14:14:47	00:08:36	14:14:55	39,0	5,0	22,9	3,0		
15:19/37	00:11:36	00:05:27	00:12:22	15:31:51	00:00:46	15:31:59	38,0	6,0	24,3	1,3		
15/58/19	00:14:38	00:08:32	00:15:59	16:13:39	00:01:21	16:14:18	38,0	4,0	25,4	1,1		



Avantage de la Boite Noire

- Réduit les incidents et le coût des accidents (Assurance & Arrêt travail) 30-40%,
- Réduit la consommation du combustible de 15-20%, (Maîtrise de l'énergie)
- Réduit le coût de la maintenance de 40%,
- Meilleur contrôle d'usage du véhicule (distance & temps du travail),
- Améliore la sécurité et la conscience des conducteurs,
- Capacité d'identifier de bons et mauvais conducteurs,
- Capacité de gérer la prévention avant que la crise se passe,
- Réduit Accélération/Freinage impérieux inexact de 30-40%,
- Réduit la moyenne de vitesse de 15-20%,
- Système complet pour la gestion du trafic.



BENEFICES

Optimiser le Temps de Travail et Maîtriser l'énergie



81, Av Kheireddine Pacha, Imm Pacha Centre
Bloc A - A8 - Monplaisir 1073 - Tunis - Tunisie
Tél. : 71 78 29 00 – Fax : 71 78 09 90
Site web : www.info-gerance.com
E-mail : contact@info-gerance.com



Rue du Lac Léman Résidence Les Bosquets
Les Berges du Lac – 2045 Tunis TUNISIA
Tel.: +216 71 965 428 Fax. +216 71 965 407